

KOBYŁKA, UL. 3 MAJA

BUDYNEK 8

LOKAL 2

POWIERZCHNIA UŻYTKOWA

73,24m²

PARTER37,16

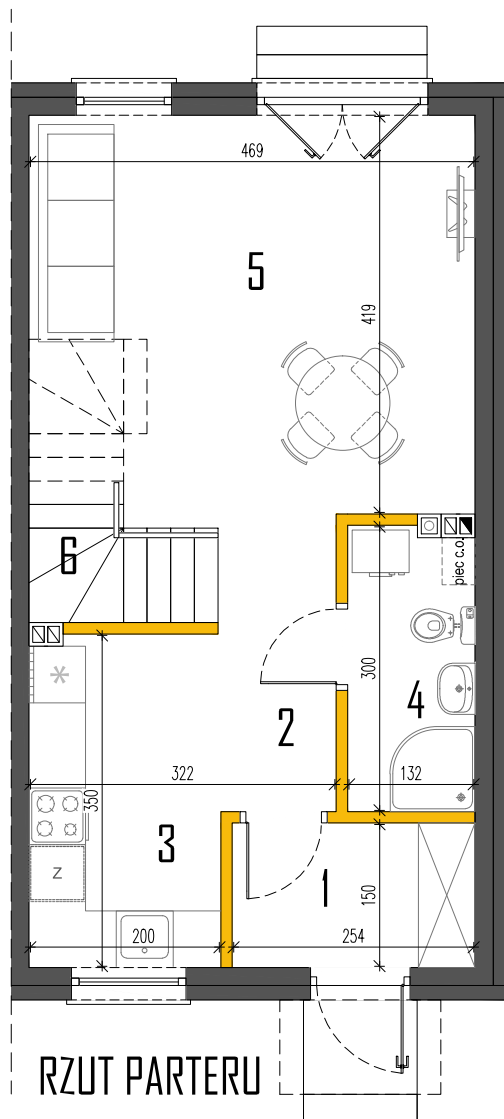
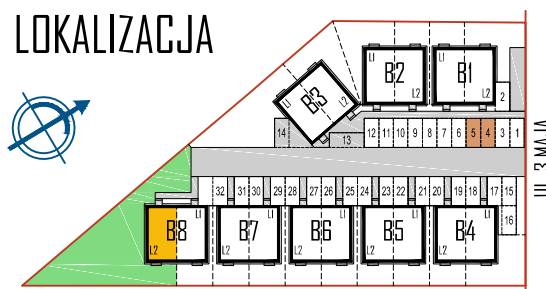
- 1. PRZEDSIÓNEK3,81
- 2. HOL2,42
- 3. KUCHNIA6,95
- 4. ŁAZIENKA3,88
- 5. SALON20,10
- 6. SCHODY WEWNĘTRZNE.....3,22*

PIĘTRO36,08

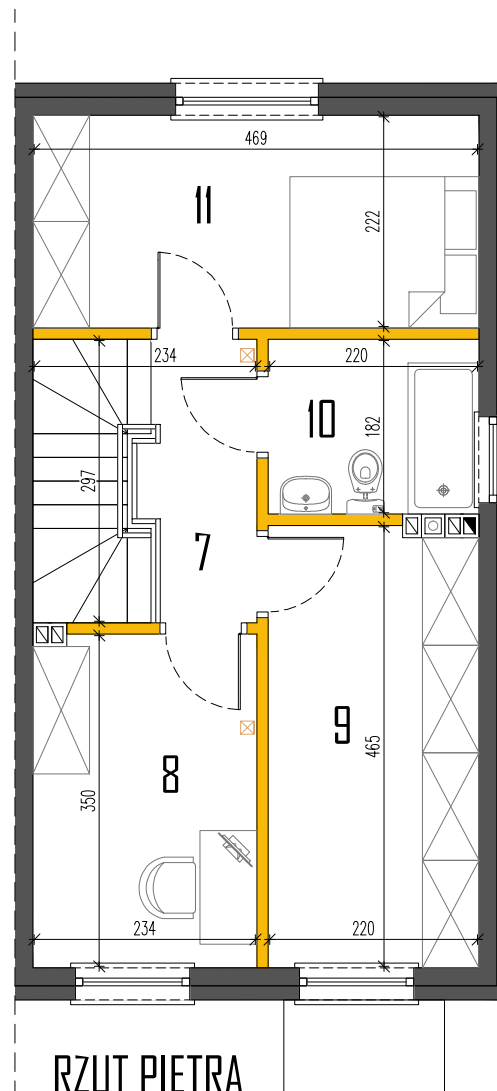
- 7. HOL3,43
- 8. GABINET.....8,12
- 9. GARDEROBA.....10,12
- 10. ŁAZIENKA.....4,00
- 11. POKÓJ10,41

* - POWIERZCHNIE NIE WLICZONE DO POWIERZCHNI UŻYTKOWEJ

LOKALIZACJA



RZUT PARTERU



RZUT PIĘTRA