

# KOBYŁKA, UL. 3 MAJA

**BUDYNEK 8**

**LOKAL 1**

POWIERZCHNIA UŻYTKOWA

73,24m<sup>2</sup>

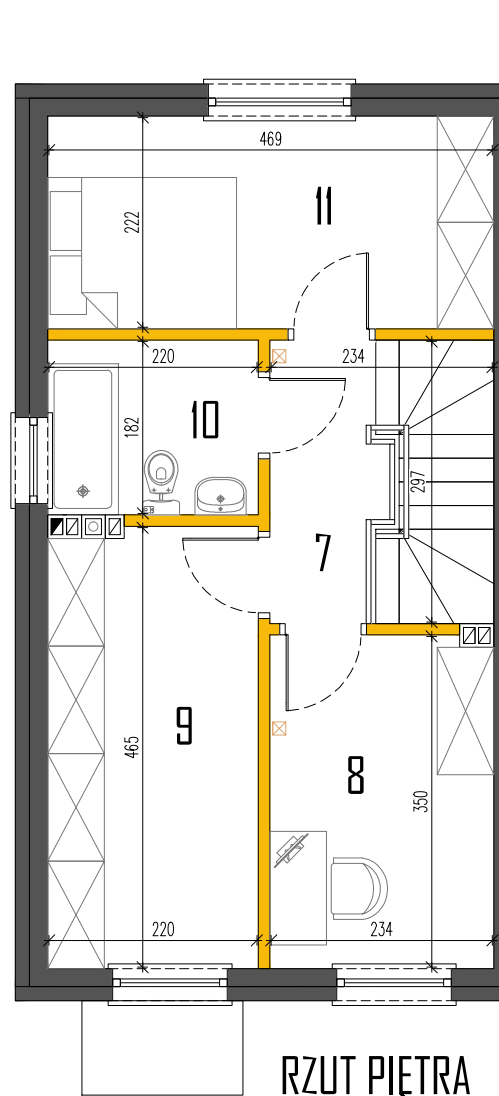
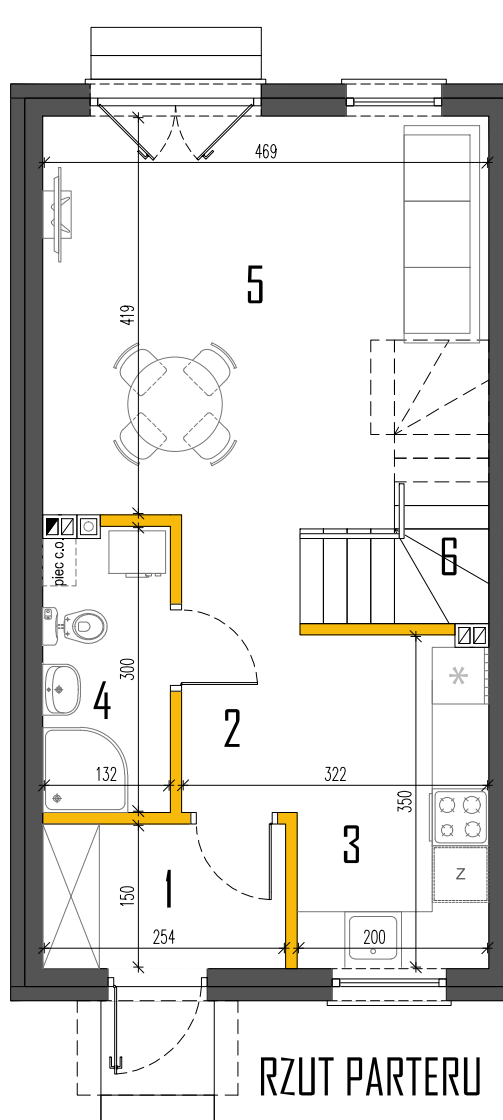
**PARTER** .....37,16

- 1. PRZEDSIONEK .....3,81
- 2. HOL .....2,42
- 3. KUCHNIA .....6,95
- 4. ŁAZIENKA .....3,88
- 5. SALON .....20,10
- 6. SCHODY WEWNĘTRZNE.....3,22\*

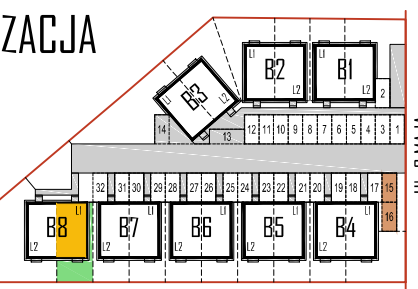
**PIĘTRO** .....36,08

- 7. HOL .....3,43
- 8. GABINET.....8,12
- 9. GARDEROBA.....10,12
- 10. ŁAZIENKA.....4,00
- 11. POKÓJ .....10,41

\* - POWIERZCHNIE NIE WLICZONE DO POWIERZCHNI UŻYTKOWEJ



## LOKALIZACJA



Powierzchnie podano z uwzględnieniem tynków wg normy PN-ISO 9836:2022. Niniejsza karta katalogowa powstała na podstawie projektu budowlanego. Służy ona wskazaniu lokalizacji budynku i pomieszczeń w budynku. Prezentowany budynek nie stanowi wiernego odwzorowania realnego produktu. Wyposażenie budynku nie jest objęte ofertą. Na rysunku przedstawiono przykładowe umeblowanie.

**SPSPROJEKT.com**